



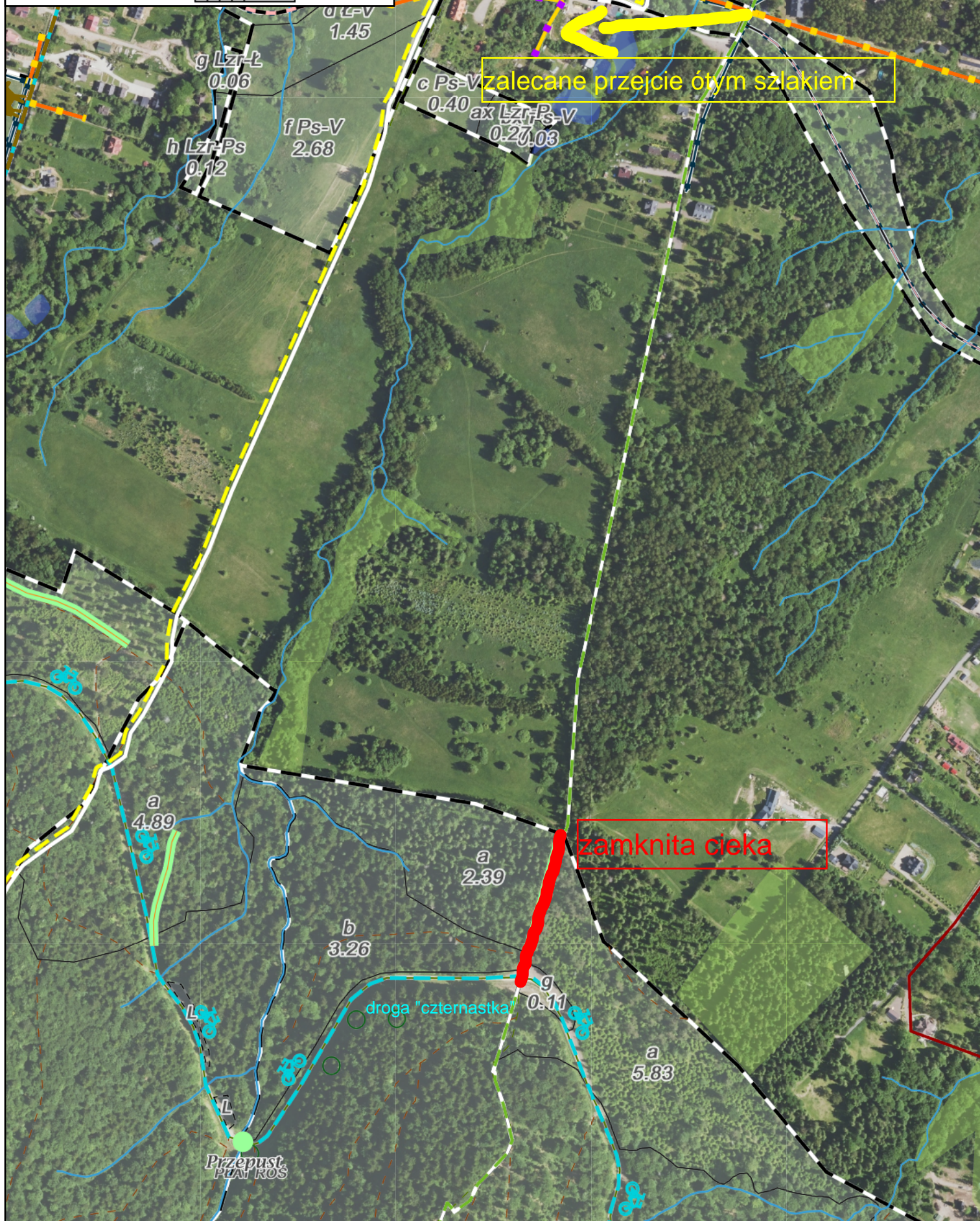
Zamknięcie odcinka przejścia do drogi "czternastka" - zalecane Nadleśnictwo Cisna

Krzywe

Stan na 17-02-2026

Skala 15000

0 50 100 m



zalecane przejście ótym szlakiem

zamknita cieka

Przepust PLAT ROS

droga "czternastka"

a 4.89

a 2.39

b 3.26

g 0.11

a 5.83

b 5.10

g Lzr-L 0.06

g Lzr-V 1.45

h Lzr-Ps 0.12

f Ps-V 2.68

c Ps-V 0.40

ax Lzr-Ps-V 0.27.03